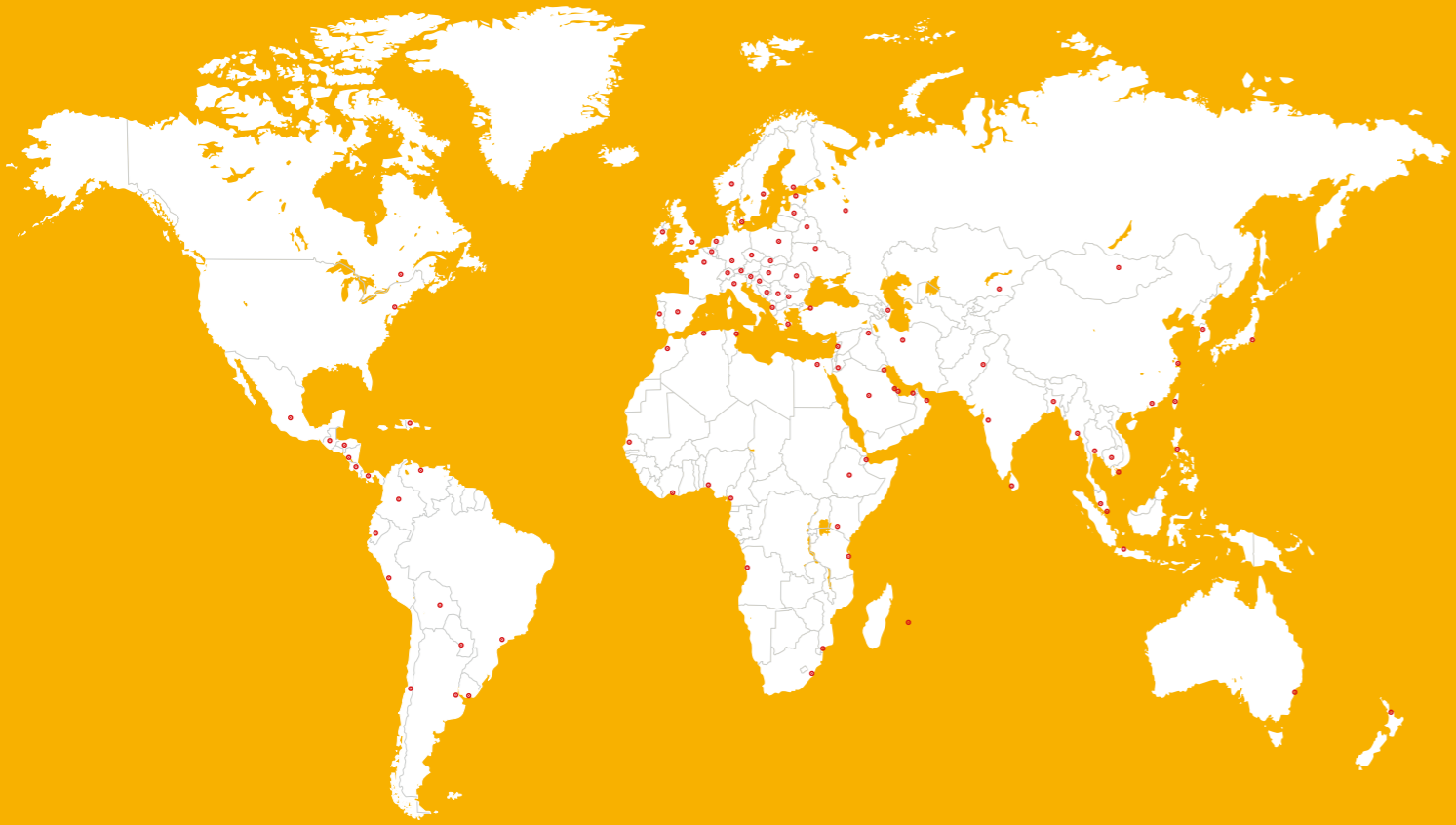


GLOBAL BUT LOCAL PARTNERSHIP



更多資訊:



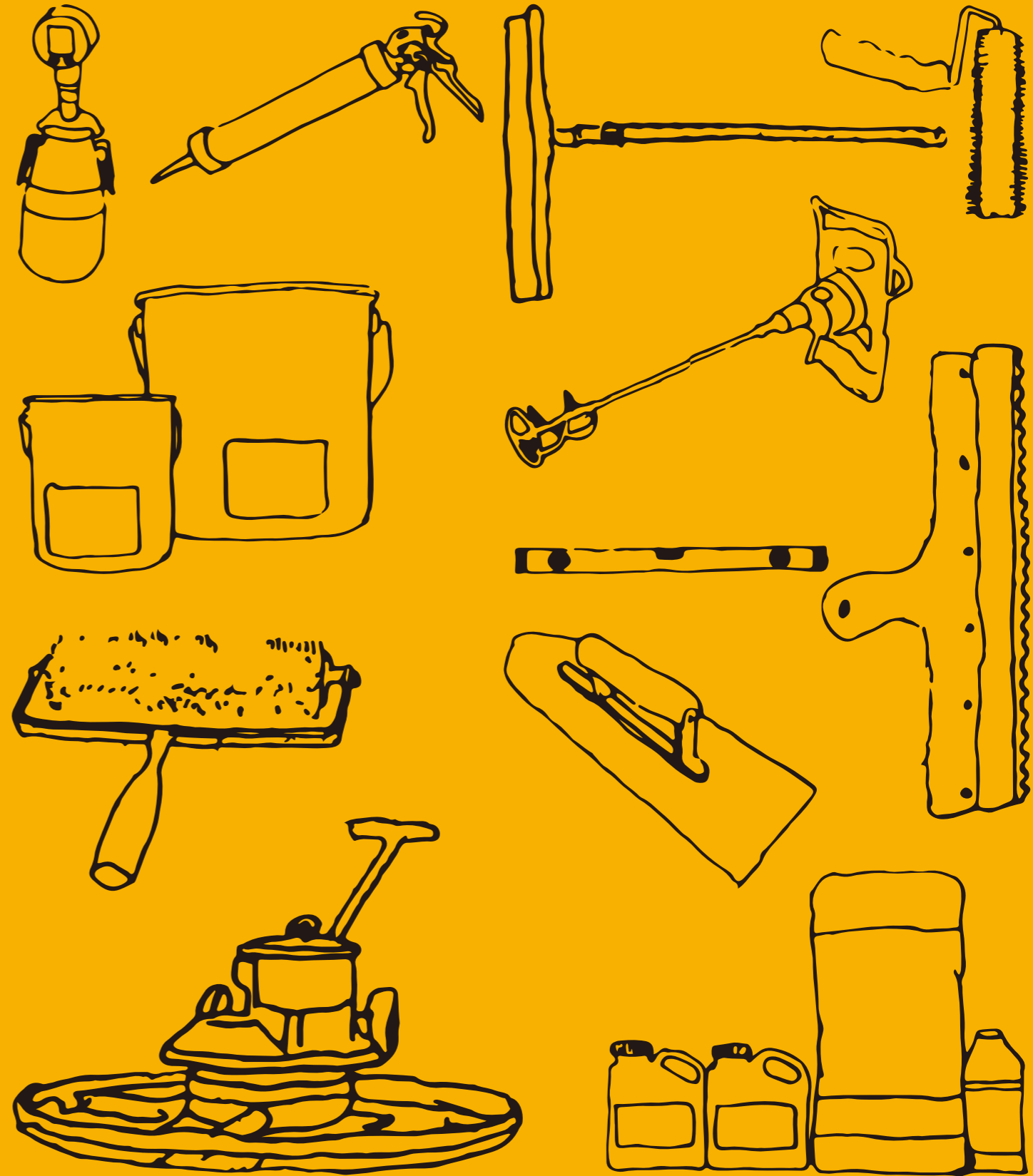
WHO WE ARE

西卡是一家專業化學品的公司，為全球建築和汽車行業的黏著、密封、減震、加固和保護系統及產品的開發和生產領先者。西卡的产品線包括混凝土添加劑、砂漿、密封劑和黏著劑、結構加固系統、工業地坪以及屋面和防水系統。

任何產品名稱或參考資料為在本文件製作時的西卡產品名稱，可能與過去的產品名稱或參考資料有所不同。
我們的最新通用銷售條件將適用之。
使用前請參考最新的本地產品資料表。



台灣西卡股份有限公司
Sika Taiwan Ltd.
338207 桃園市蘆竹區
南崁路一段83號15F-1
TEL: 03-352-8622
FAX: 03-352-0470



西卡工業地坪

BUILDING TRUST



BUILDING TRUST





西卡的市場



混凝土添加劑



建築防水



建築面飾



填縫與黏結



屋頂鋪面



整建修復



工業地坪



工業黏著劑

西卡 BUILDING TRUST - 超過百年經驗的建材品牌

西卡為世界知名化學建材公司，在建築行業和汽車行業的密封、黏結、減震、加固和保護系統及產品的開發和生產方面為領先品牌。

西卡集團創立於1910年，為超過百年的全球知名化學建材公司。

台灣西卡為集團在台設立子公司，自1991年起深耕台灣，提供從屋頂到地下室、從公共設施到房屋角落的全面守護產品，台灣西卡，全球品牌，在地服務，超乎期待。

西卡服務的市場包含混凝土添加劑、建築防水、屋頂鋪面、整建修復、建築面飾、填縫與黏結、工業地坪、工業黏著劑等八個主要區塊。



西卡歷史里程碑

1910	1920s	1960s	1968	1980s	1991	1998	2014	2018	2019	2021	2022	2023
<ul style="list-style-type: none"> ■ Kaspar Winkler先生於瑞士成立西卡公司 ■ 創立第一支西卡產品：Sika-1，至今仍於市場銷售 	<ul style="list-style-type: none"> ■ 完成瑞士Gotthard 鐵路隧道的防水工程，成功打響西卡品牌 	<ul style="list-style-type: none"> ■ 頂級屋頂材料品牌 - Sika Sarnafil 誕生 ■ 積極發展瀝青屋頂防水膜，成為市場領導先驅 	<ul style="list-style-type: none"> ■ 於瑞士證券交易所 (SIX Swiss Exchange) 公開上市 ■ 創立第一個 Sikaflex®：Sikaflex® - 1A，至今仍為填縫黏著劑領導品牌 	<ul style="list-style-type: none"> ■ 積極發展屋頂鋪面聚合物防水膜，成為市場領導品牌 ■ 積極發展Epoxy地坪系統，並為各式案場研發多種高性能地坪 	<ul style="list-style-type: none"> ■ 西卡集團於台灣設立子公司 - 台灣西卡 	<ul style="list-style-type: none"> ■ 創立Sika® ViscoCrete® 高性能減水劑系列產品 	<ul style="list-style-type: none"> ■ 西卡併購 Dyflex 等品牌，大幅擴展市場規模。 	<ul style="list-style-type: none"> ■ 填縫劑熱銷品：Sikaflex® 11 FC+ 系列產品50周年 	<ul style="list-style-type: none"> ■ 西卡併購PAREX、DAVCO等品牌，大幅擴展市場規模。 	<ul style="list-style-type: none"> ■ 西卡乾拌砂漿(Dry Mortar)市場規模達到世界第一 ■ 台灣西卡30周年，業績長紅，並突破公司業績紀錄 ■ 西卡併購Hamatite等品牌，大幅擴展市場規模。 	<ul style="list-style-type: none"> ■ 西卡併購index等品牌，大幅擴展市場規模。 ■ Sarnafil® 系列誕生60周年 	<ul style="list-style-type: none"> ■ 西卡併購 MBCC，成為西卡公司史上最大併購案，將持續於建材產業領域成為領導品牌。

Sikafloor® 瑞士西卡無縫系統地坪

目錄

05 Sikafloor®EpoCem®

07 Sika®Ucrete®

17 Sika®ComfortFloor®

31 Sikafloor®DecoFlake®

35 地坪硬化劑

37 導電地坪

39 Sika®FloorJoint®



Sikafloor® EpoCem®

環氧樹脂防潮層

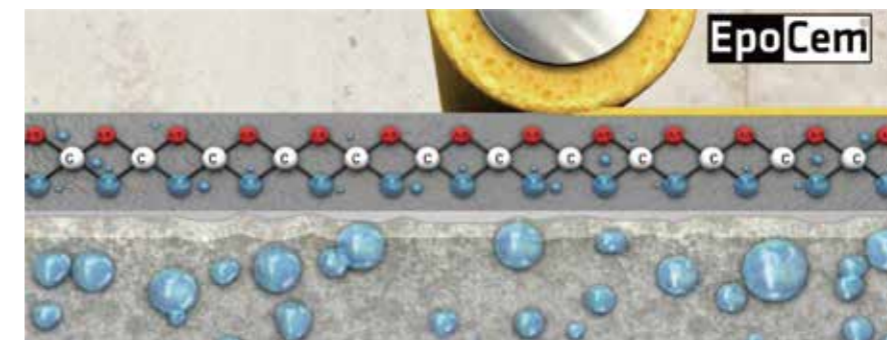


預拌式防潮層砂漿
施工簡便
水氣可滲透蒸發
24小時後即可施作 EPOXY

混凝土素地或砂漿層含水量過高可能導致表面塗層起泡，以及樹脂水解或粉化進而脫落。

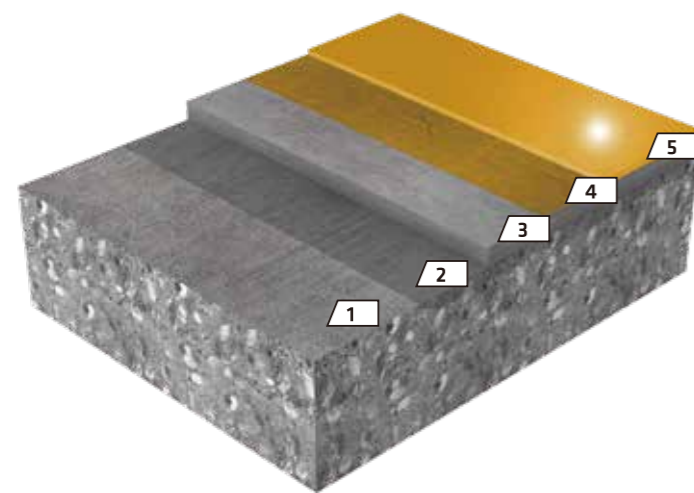


Sikafloor® EpoCem® 可以滲透進入混凝土，將素地表面密封，並且能與上昇的水氣產生化學結合，阻隔濕氣。



臨時防潮層 (Temporary Moisture Barrier)

Sikafloor® EpoCem® 可以在24小時內形成臨時防潮層，並能在其上進行環氧樹脂或聚氨酯塗層的施工。特別適合剛澆築2天以上的新混凝土或含有上昇濕氣的混凝土素地。



EpoCem®

防潮層結構示意

5. 面塗(PU,Epoxy,MMA)
4. Epoxy底塗
3. **EpoCem**防潮層(中塗)
2. **EpoCem**底塗
1. 混凝土素地



影片解說

Sika® Ucrete®

Since 1969



史上最強工業地坪

Sika® Ucrete®

- 史上最強工業地坪
- 抗菌、耐酸鹼、耐高低溫、耐衝擊
- 防滑、安全



衛生無汙染

Sika®Ucrete®無縫地坪能抑制微生物繁殖；不含VOC及致癌物，施工期間也不會產生汙染。



為何選擇無縫地坪？

接縫是地坪最脆弱的地方。即使使用了Epoxy填縫，長時間使用也會逐漸降解。如果被熱水潑濺，接縫會開裂，助長細菌及微生物繁殖。

在 Sika® Ucrete® 地坪上各類消毒劑的效能

消毒劑	反應時間後菌落形成單位數量(KbE/25cm ²)		
	1小時	24小時	72小時
對氯間甲酚，0.3%	647/403	194/252	<10/<10
烷基二甲基苯基氯化銨，0.1%	136/176	270/59	<10/<10
對甲苯磺酰氯胺鈉，5%	155/165	<10/<10	<10/<10
醛，5%	10/7	<10/<10	<10/<10
乙醇，70%	313/282	30/34	<10/<10
清水	4400/2800	402/379	<10/<10

測試顯示了一系列工業消毒劑在Sika® Ucrete® UD 200地坪上的功效。72小時後，即使在僅使用水的對照組細菌也沒有生長。這表明了Sika® Ucrete®能夠有效抑制微生物的生長，確保地坪從清潔到重新開始生產期間保持衛生。



耐高低溫衝擊

多數樹脂地坪在60°C下會軟化。Sika®Ucrete®可耐受最高130°C。



越厚的地坪，越能保護素地免受極端熱衝擊的巨大應力，防止地坪損壞。

厚度

4 mm	- 服務溫度從 -15°C 至 +70°C - Sika® Ucrete® CS, DP, DP Gloss, HPQ, MF
6 mm	- 服務溫度從 -25°C 至 +80°C - 輕度蒸氣清潔 - Sika® Ucrete® CS, DP, DP Gloss, HF60RT, MT, RG, UD200, UD200SR
9 mm	- 服務溫度從 -40°C 至 +120°C - 可全面蒸氣清潔 - Sika® Ucrete® CS, DP, DP Gloss, HF100RT
12 mm	- 服務溫度從 -40°C 至 +130°C - 可耐受間歇潑濺達 +150°C - 可全面蒸氣清潔 - Sika® Ucrete® TZ, UD100AS, UD200, UD200SR

化學耐受性

Sika®Ucrete®能夠耐受食品廠常見的酸/鹼化學品，如：

化學品

醋酸, 50%	高濃度醋酸在食品工業中廣泛用於清潔食品接觸表面。
乳酸, 50%, +60°C	牛奶與乳製品。
油酸, 100%, +60°C	由植物油和動物脂肪氧化形成的有機酸，常運用於食品工業中。
檸檬酸, 50%	存在於柑橘類水果中，代表了更廣泛範圍的果酸，能迅速降解其他樹脂地板。
氫氧化鈉, 50%, +60°C	廣泛用於清潔與自動化清潔區域(CIP)。



台灣化學藥劑工廠，地坪長時間接觸強鹼



德國果醬工廠，地坪長時間接觸莓果產生的果酸

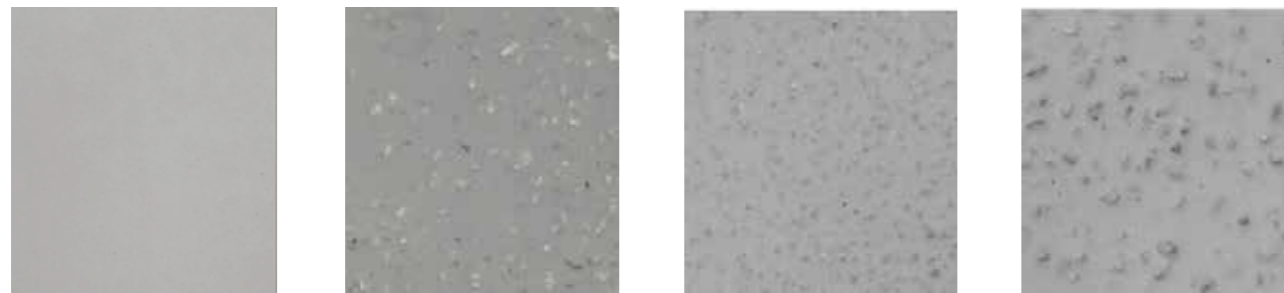
長時間使用溶劑可能會軟化Sika®Ucrete®，但大多數溶劑在損壞地坪前就會蒸發；鹽沉積、高濃度染料和強酸可能會使地坪退色，但不會影響地坪的性能。可根據要求提供詳細的耐化學性說明。

防滑

86%的工安意外來自滑(跌)倒，而其中90%是因為地面積水或潮濕。合適的地坪表面可以創造安全有效率的工作環境。



Sika®Ucrete®有光滑面、磨石子面、深/淺紋理及粗/細撒砂面，依據不同的作業環境，選擇合適的Sika®Ucrete®表面紋理，降低意外風險。



耐用

Sika®Ucrete®選用最好的原料及獨家的配比，使地坪兼具高強度與韌性，且耐酸鹼。經久耐用的Sika®Ucrete®降低地坪失效造成的衛生及工安風險，也減少更換地坪的時間與成本。



時間的考驗

1984年Magor啤酒廠使用了2,800m²的Sika®Ucrete®。製程中地坪長期暴露在熱水及化學物質中，且承受鋼桶偶爾掉落的撞擊。產線為全天作業，每小時約產出1,000桶啤酒，如果停工，將造成巨大損失。由於最初就選用了Sika®Ucrete®，Magor省下了因停工更換地坪的巨額成本。因此，Magor後續加裝了數千平方公尺的Sika®Ucrete®，而這些地坪至今仍正常使用中。

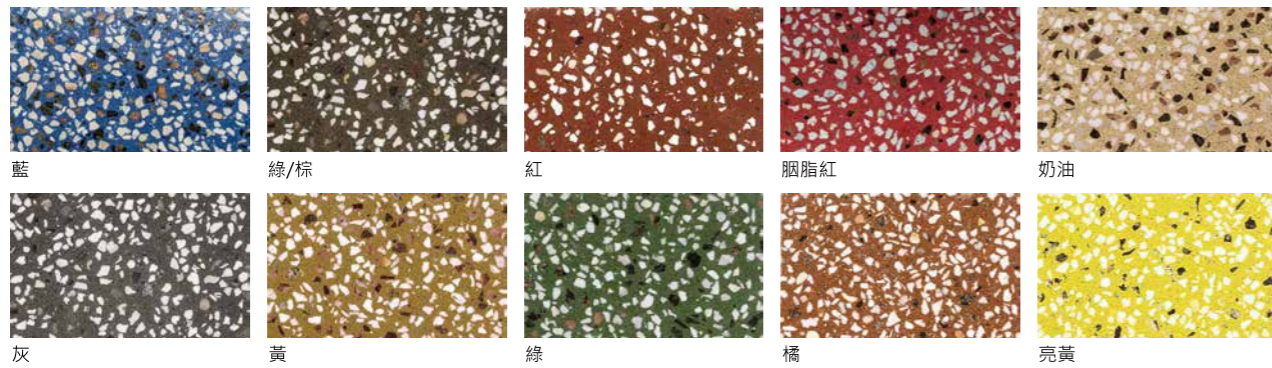


標準色

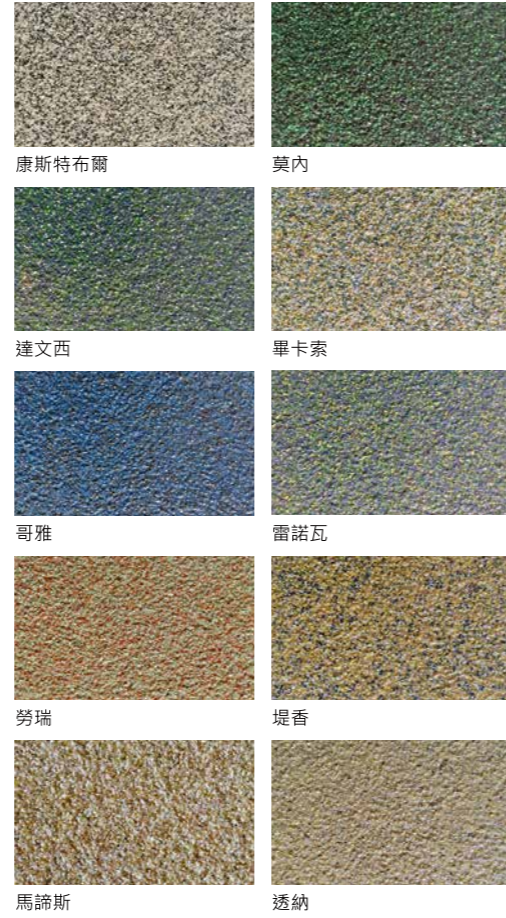


Sika® Ucrete® 地坪系統的配方可提供最高的耐化學性和耐熱性。然而在紫外線直接照射的區域施工的地坪會出現一些泛黃現象。這在較淺的顏色中較明顯。所有顏色僅為參考。標準級顏色可用於多種不同的地坪系統。地坪的確切色調將取決於實際規格和現場條件。

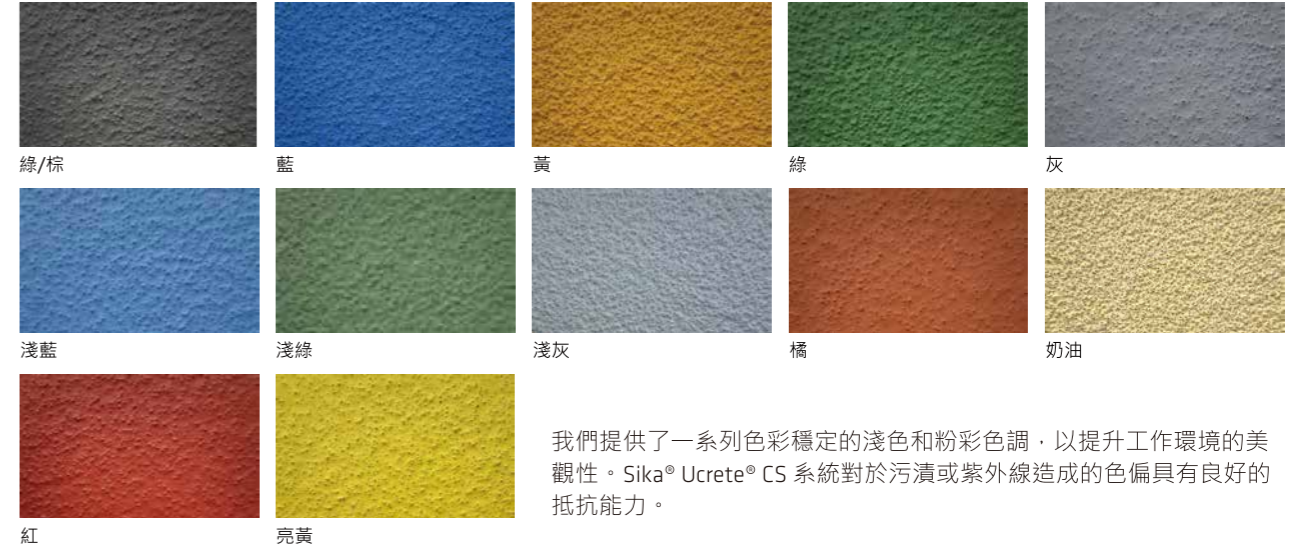
Sika® Ucrete® TZ 與 Sika® Ucrete® TZAS



Sika® Ucrete® HPQ



Sika® Ucrete® CS



我們提供了一系列色彩穩定的淺色和粉彩色調，以提升工作環境的美觀性。Sika® Ucrete® CS 系統對於污漬或紫外線造成的色偏具有良好的抵抗能力。





Sika® ComfortFloor®

無縫系統地坪 - 彈性吸音

Sika® ComfortFloor®以聚氨酯樹脂為基材，
加入天然素材，成為具韌性及耐磨性的彈性吸音地坪。

彈性吸音，創造溫潤體感
變化豐富，滿足各式設計



Sika® ComfortFloor®
色澤溫潤
足感舒適
潔淨、抗菌
無毒、低VOC



Sika AG
Report No. SI 1008-533

Cleanroom® Suitable Materials

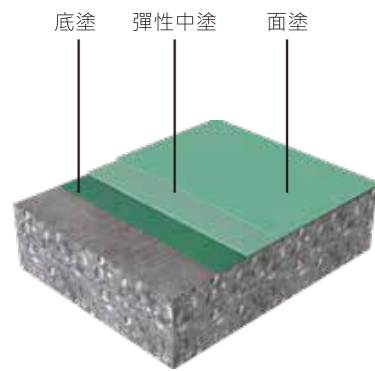
Sika-ComfortFloor
Particle (vs. PA6): GMP A
Biol. Resistance: very good



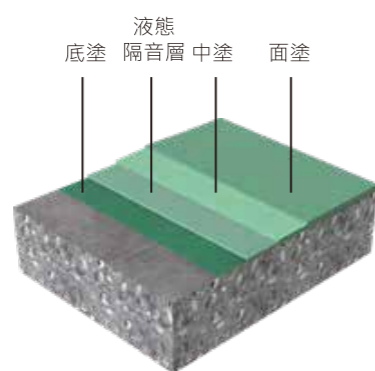
給喜歡安靜的你

Sika®ComfortFloor®提供三種系統地坪: 彈性中塗、液態隔音層及橡膠隔音墊, 可依據使用環境需求, 選擇最適合的吸音系統。

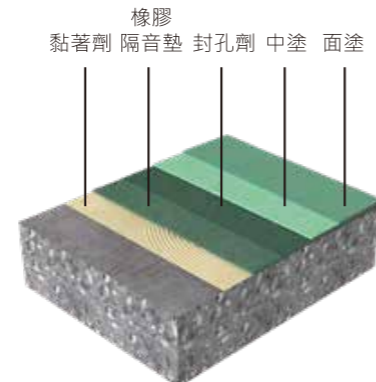
彈性中塗



液態隔音層 最高可降低15 db



橡膠隔音墊 最高可降低19 db



設計師的神隊友

Sika®ComfortFloor®可以根據不同設計靈感, 以低調中性或繽紛鮮明的純色及不同顏色組合; 也可加入彩片或礦石粉、軟木粉創造不同氛圍。



Sika®ComfortFloor® 純色系



*-***表示使用Sikafloor®-305 W 進行完美修飾表面的面塗層數量。
顏色僅供參考。請務必先索取顏色樣本以作為參考。
除了這些標準顏色外，產品還可以根據RAL和NCS系統訂購大多數顏色。



Sika® ComfortFloor® Marble FX 石紋



石紋中塗：依照不同工具及施作方法，可以在過程中創造出多種紋理和圖案，輕鬆實現客製化藝術地坪。

源自於大自然的靈感



青檸綠 (Lime Green)



自然綠 (May Green)



淡雅紫 (Purple)



蘭花紫 (Wild Orchid)

Sika®ComfortFloor® 石紋



顏色僅供參考。請務必先索取顏色樣本以作為參考。

Sika® ComfortFloor® Mineral FX 礦物系

含礦物石粉的中塗，創造樸實洗鍊的地坪外觀，實現將大自然帶入居家的設計風格。



鋼鐵色 STEELY GLIMPSE	中灰色 MEDIUM GREY	棕米色 BROWN BEIGE	深鐵色 DEEP IRON	岩石色 ROCKY ROAD	陰影灰 UMBRA GREY
混凝土灰 CONCRETE GREY	棕灰色 BROWN GREY	冷色 COOL CHILL	佛羅里達經典色 FLORIDA CLASSIC	霧面玫瑰色 MATT ROSE	亮藍色 BRIGHT BLUE

Sika® ComfortFloor® Nature 木質

天然軟木粉在大地色調中若隱若現，眼睛也能吸飽芬多精。



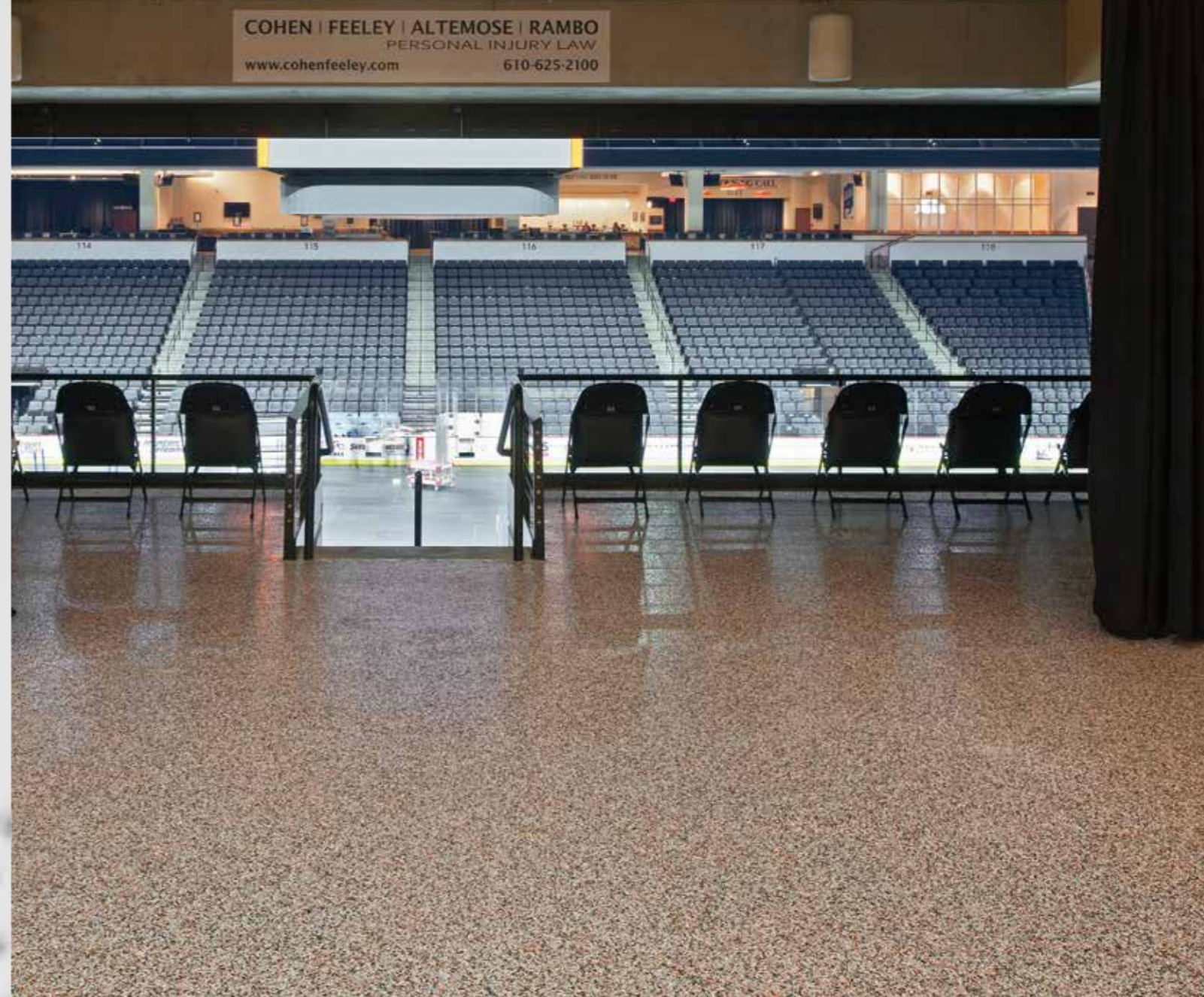
為何選擇軟木？

軟木是軟木橡樹的樹皮，在採收的過程中樹木需要吸收額外的二氧化碳，轉化成能量以再生樹皮。與正常的光合作用相較，此時樹木的碳吸收量增加了三到五倍。每收穫一噸軟木，軟木森林能從大氣中吸收70噸二氧化碳。一小塊軟木能吸收相當於自身重量的70倍碳。



Sika® DecoFlake®

無縫系統地坪 - 彩片



Sika® DecoFlake® 彩片地坪

由透明環氧樹脂以及多彩PVA Flake組成，色彩豐富，層次鮮明。無縫地板也能充滿立體感，創造活潑的環境氛圍。

彩片系統，層次多樣
防滑，潮溼區可使用

潔淨、抗菌
無毒、低VOC
抗UV，不易黃變



**Cleanroom®
Suitable
Materials**

Sika AG
Report No. SI 1008-533

Sika-DecoFloor
Particle (vs. PA6): GMP A
Biol. Resistance: very good

Flooring & Coating



止滑的凹凸面，可施作於潮濕區域。



可依設計需求，選擇平光或亮光表面

178525 GOBI	178526 NAMIB	178527 NEGEV	180031 KALAHARI	183653 MOJAVE
184064 SAHARA	417656 GRANIT	421660 SANGUINE	421661 SABLE	421662 PECHE
421663 NOUGAT	421664 NOBLESSE	421665 MER DU NORD	421666 ICEBERG	421667 HIERO
421668 FRAMBOISE	421670 FLEUR DE TILLEUL	421672 DUNE	421673 BORDEAUX	421675 BLANC_VERT
421676 BLANC_ROUGE	421677 BLANC_NOIR	421678 BLANC_BRUN	421679 BLANC_BLUE	421680 AMANDE
421674 BLUE JEAN				

Sikafloor® Dry-Shake Hardener

混凝土乾撒式硬化劑



堅硬耐磨的乾撒式硬化劑，透過撒佈與抹平至新澆注濕潤混凝土，形成耐磨光滑表面。

主要用於倉庫、工廠、購物中心、公共區域等對耐磨特別要求之區域。提供多種顏色選擇。

Sikafloor®-1 MetalTop

為整體地板提供防汙、超強耐磨的**金屬**乾撒式面層。

Sikafloor®-2 SynTop

為整體地板提供防汙、超強耐磨的**合金**乾撒式面層。

Sikafloor®-3 QuartzTop

為整體地板提供防汙、超強耐磨的**礦物**乾撒式面層。

Sikafloor® CureHard LI / CureHard-24

鋰基混凝土滲透硬化劑 / 鈉基混凝土滲透硬化劑

硬度

提升混凝土表面的硬度，更耐磨損。

防塵

封閉混凝土表面的毛細孔，減少表面起塵。

抗化學侵蝕

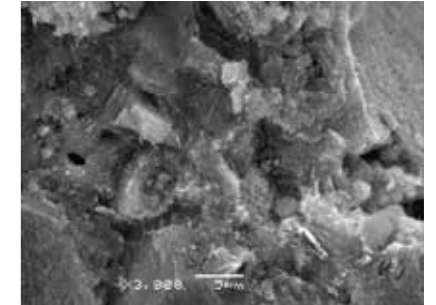
提高對酸鹼等化學物質的抵抗能力。

耐用

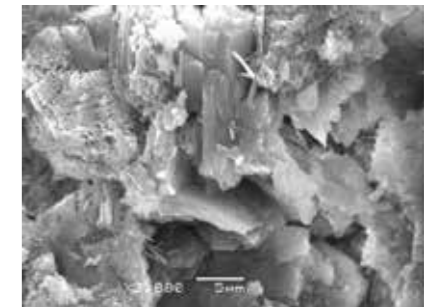
延長混凝土表面使用壽命，減少維護成本。

光澤度

經處理的混凝土表面會變得光滑，呈現自然的光澤。



未施作 Sikafloor® CureHard LI



施作 Sikafloor® CureHard LI

Sikafloor® CureHard LI 能夠滲透混凝土內部毛細孔，與混凝土中的游離鈣產生化學反應，形成不溶於水的矽酸鈣結晶，填補混凝土內部的孔隙，使結構更為緻密；結晶物質也能封閉混凝土表面的毛細孔，減少水分和其他化學物質的滲透，增強其抗化學侵蝕能力。



Sikafloor® AS ESD

環氧樹脂抗靜電 / 導電地坪

加入導電纖維/粉，有效導除靜電
 抗化學性佳
 低VOC，健康綠建材
 自流平/滾塗系統供選擇
 多種顏色/平滑/止滑面選擇
 適用電子廠、資料中心、軍事/航太廠房

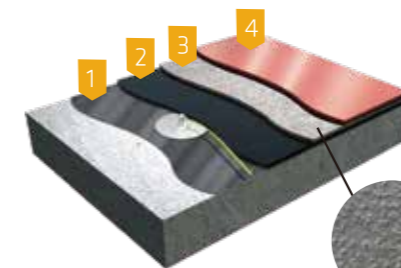


Sikafloor® AS ESD 系統

- 2. 導電面塗
- 1. 底塗 + 接地



- 3. 導電面塗
- 2. 導電底塗
- 1. 底塗 + 接地



- 4. 導電面塗
- 3. 導電中塗 + 撒砂
- 2. 導電底塗
- 1. 底塗 + 接地

止滑 (撒砂面)

接地 Sikafloor Earthing Kit 協助將靜電排除



ESD PROTECTED AREA

Sika® FloorJoint®

預鑄式伸縮縫



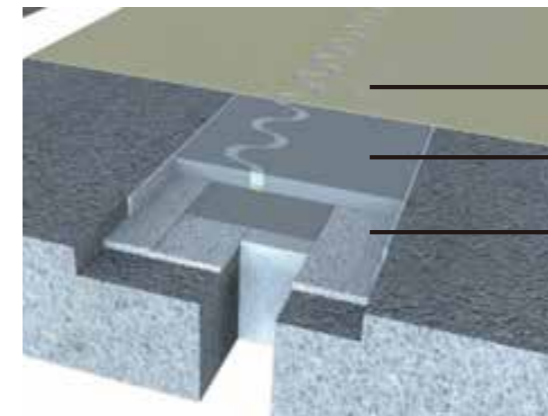
Sika® FloorJoint® 預鑄式伸縮縫

強化碳纖維聚合物(CFRP)複合材預鑄式地板伸縮縫，具高強度；表面鋸齒形可改善載重分佈，即使伸縮縫變寬，偏移排列的鋸齒仍完全停留在接縫的兩側。



產品優勢

- 易安裝，停機時間短
- 24小時之後車輛即可通行
- 可施作防水系統
- 耐化學性佳，不易腐蝕



Epoxy面塗

預鑄式伸縮縫

黏著劑

