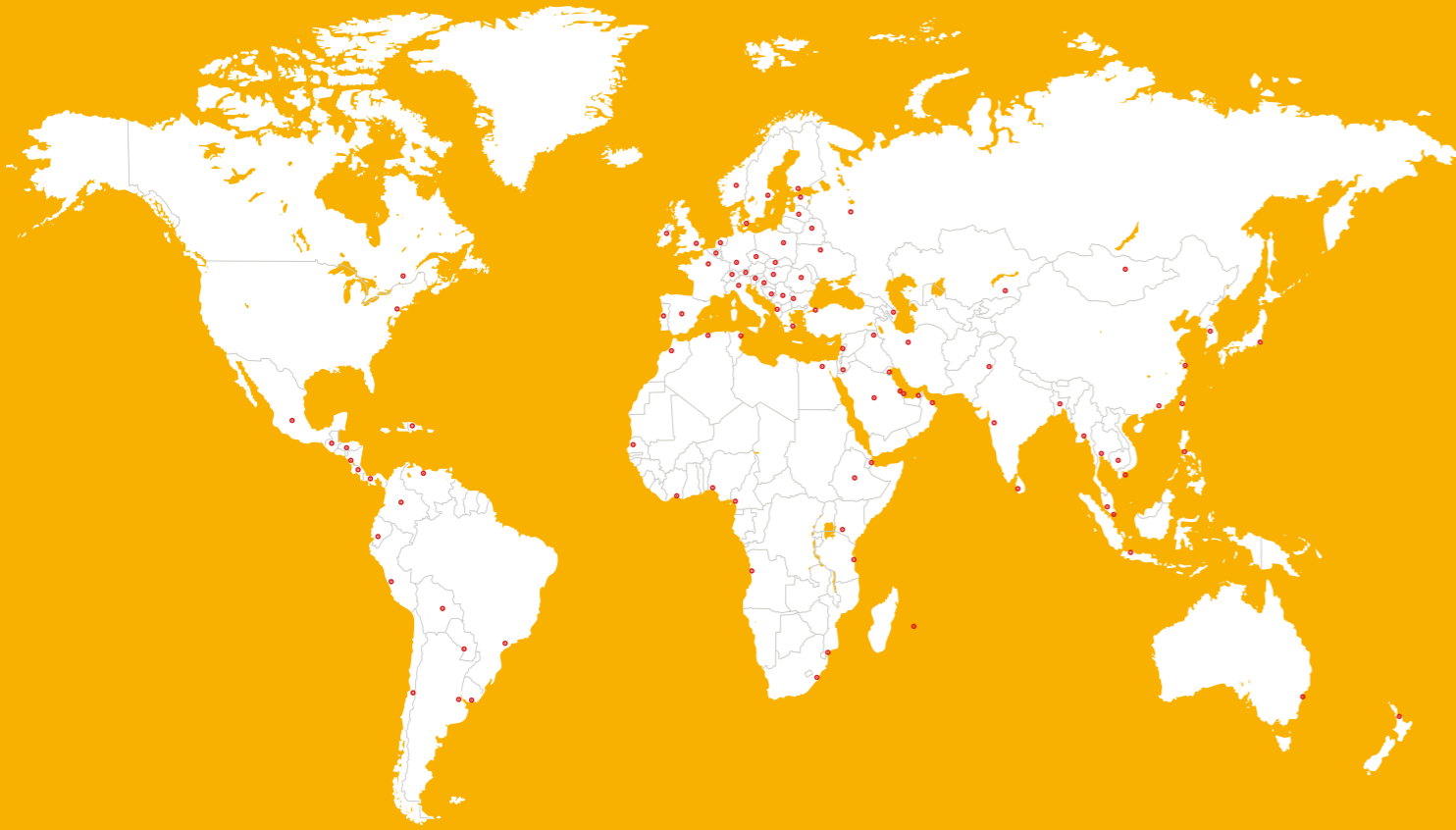


GLOBAL BUT LOCAL PARTNERSHIP



更多資訊:



WHO WE ARE

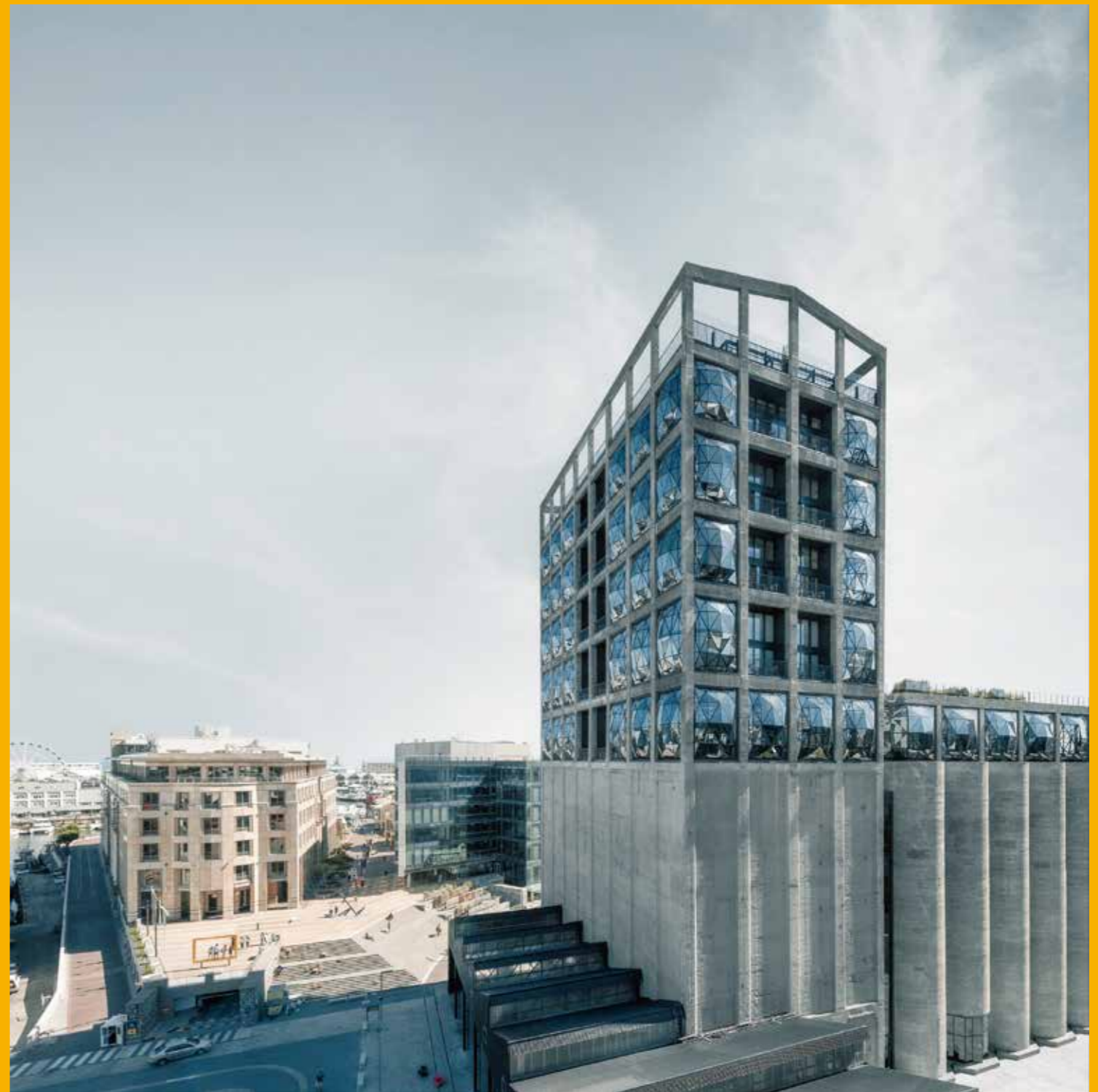
西卡是一家專業化學品的公司，為全球建築和汽車行業的黏著、密封、減震、加固和保護系統及產品的開發和生產領先者。西卡的产品線包括混凝土添加劑、砂漿、密封劑和黏著劑、結構加固系統、工業地坪以及屋面和防水系統。

任何產品名稱或參考資料為在本文件製作時的西卡產品名稱，可能與過去的產品名稱或參考資料有所不同。

我們的最新通用銷售條件將適用之。
使用前請參考最新的本地產品資料表。



台灣西卡股份有限公司
Sika Taiwan Ltd.
338207 桃園市蘆竹區南崁路一段
83號15F-1 TEL: 03-352-8622
FAX: 03-352-0470



西卡整建修復材料

BUILDING TRUST



BUILDING TRUST





西卡 BUILDING TRUST - 超過百年經驗的建材品牌

西卡為世界知名化學建材公司，在建築行業和汽車行業的密封、黏結、減震、加固和保護系統及產品的開發和生產方面為領先品牌。

西卡集團創立於1910年，為超過百年的全球知名化學建材公司。

台灣西卡為集團在台設立子公司，自1991年起深耕台灣，提供從屋頂到地下室、從公共設施到房屋角落的全面守護產品，台灣西卡，全球品牌，在地服務，超乎期待。

西卡服務的市場包含混凝土添加劑、建築防水、屋頂鋪面、整建修復、建築面飾、填縫與黏結、工業地坪、工業黏著劑等八個主要區塊。

西卡的市場



混凝土添加劑



建築防水



建築面飾



填縫與黏結



屋頂鋪面



整建修復



工業地坪



工業黏著劑

西卡歷史里程碑

1910	1920s	1960s	1968	1980s	1991	1998	2014	2018	2019	2021	2022	2023
<ul style="list-style-type: none"> ■ Kaspar Winkler先生於瑞士成立西卡公司 ■ 創立第一支西卡產品：Sika-1，至今仍於市場銷售 	<ul style="list-style-type: none"> ■ 完成瑞士Gotthard 鐵路隧道的防水工程，成功打響西卡品牌 	<ul style="list-style-type: none"> ■ 頂級屋頂材料品牌 - Sika Sarnafil 誕生 ■ 積極發展瀝青屋頂防水膜，成為市場領導先驅 	<ul style="list-style-type: none"> ■ 於瑞士證券交易所 (SIX SwissExchange) 公開上市 ■ 創立第一個 Sikaflex®: Sikaflex® - 1A，至今仍為填縫黏著劑領導品牌 	<ul style="list-style-type: none"> ■ 積極發展屋頂鋪面聚合物防水膜，成為市場領導品牌 ■ 積極發展Epoxy地坪系統，並為各式案場研發多種高性能地坪 	<ul style="list-style-type: none"> ■ 西卡集團於台灣設立子公司 - 台灣西卡 	<ul style="list-style-type: none"> ■ 創立Sika® ViscoCrete® 高性能減水劑系列產品 	<ul style="list-style-type: none"> ■ 西卡併購 Dyflex 等品牌，大幅擴展市場規模。 	<ul style="list-style-type: none"> ■ 填縫劑熱銷品：Sikaflex® 11 FC+ 系列產品50周年 	<ul style="list-style-type: none"> ■ 西卡併購PAREX、DAVCO等品牌，大幅擴展市場規模。 	<ul style="list-style-type: none"> ■ 西卡乾拌砂漿(Dry Mortar)市場規模達到世界第一 ■ 台灣西卡30周年，業績長紅，並突破公司業績紀錄 ■ 西卡併購Hamatite等品牌，大幅擴展市場規模。 	<ul style="list-style-type: none"> ■ 西卡併購index等品牌，大幅擴展市場規模。 ■ Sarnafil® 系列誕生60周年 	<ul style="list-style-type: none"> ■ 西卡併購 MBCC，成為西卡公司史上最大併購案，將持續於建材產業領域成為領導品牌。



目錄

07 土木建築用砂漿助劑

08 高強度灌漿系統

09 混凝土修補系統

11 結構補強

12 化學植筋

13 混凝土保護系統

15 混凝土保護塗料

Sika® Refurbishment Solution 全面守護的整建修復材料



整建修復涵蓋範圍 整建修復產品應用於建築體、橋樑、工廠、塔、船舶、風力發電機體等。



西卡的成就

超過100件混凝土修補保護專案，獲得ICRI協會長壽獎章



西卡整建修復應用範圍

結構黏結補強是針對各種不同的基材如混凝土、石材、金屬構件等施作結構黏結、橋樑混凝土節塊黏結、碳纖維補強黏結、植筋黏結等修補加強動作。建築體完成後，歷經

使用耗損與折舊，需要系統專業知識維護和修復。西卡產品了解您的建築體需要的整建修復 - 從地下到屋頂，從內部到外部。

土木建築用砂漿助劑

Sika® Separol®-180C	化學型脫模劑
Sika® Antisol® E	混凝土養護劑
Sika® Antisol® E White	白色混凝土養護劑
Sika® Rugasol C	混凝土水平表面緩凝劑(一般型)
SikaLatex®	抗裂防水添加劑

高強度灌漿系統

SikaGrout®-215 T	預拌式無收縮灌漿料
SikaGrout®-214 MY	預拌式無收縮灌漿料
SikaGrout®-280 HS	高精度微鋼纖維增強無收縮水泥灌漿
SikaQuick®-2500 ID	超早強可澆置修補砂漿
Sikadur®-42 MP Slow	三組分多用途環氧樹脂灌漿料
Sikadur®-42 MP LE	三組份高性能低放熱型環氧樹脂灌漿料

混凝土修補系統

Sikadur®-732	環氧樹脂新舊混凝土接著劑
Sikafloor® EpoCem® Modul	水性環氧樹脂新舊混凝土接著劑
Sika MonoTop®-412 TH	結構修補砂漿
Sika MonoTop®-4200 Multi Flow	多功能修補砂漿
Sikadur®-31+	低VOC環氧樹脂結構黏結混凝土修補黏著劑
Sikadur®-31 SBA S-02	橋樑專用環氧樹脂接著劑

結構補強

SikaWrap®	單向編織碳纖維
Sika® CarboDur® S	碳纖維板
Sikadur®-330	碳纖維網專用環氧樹脂黏著劑
Sikadur®-52 T	裂縫灌注用低黏度環氧樹脂

化學植筋

Sika AnchorFix®-3030	環氧樹脂高效化學植筋膠
Sika AnchorFix®-3001	環氧樹脂化學植筋膠

混凝土保護系統

Sikagard®-550 W Elastic	抗裂耐候型混凝土保護塗料
Sikagard®-5500	環保材質抗裂耐候保護塗料
Sikagard®-700 S	混凝土及圬工牆面專用矽氧烷類滲入型撥水劑
Sikagard®-704 S	矽烷/矽氧烷類活性滲入型撥水劑
Sikagard®-730 Concrete Protect Plus	混凝土和磚石滲入型撥水保護乳膏
Sikagard®-790 All-in-One Protect	多孔隙表面專用全面保護劑
Sikalastic®-6100 FX	單組分彈韌性輕質薄膜，用於防水與混凝土防護
Sikagard®-7000 CR	Xolutec®高化學耐受性抗裂系統



土木建築用砂漿助劑



Sika® Separol®-180C

20 L/桶, 200L/桶
用於鋼和木模板的脫模劑。有助於移除和清潔模板。使用前應用水稀釋。



Sika® Rugasol® C

200kg/桶
噴霧施作的水溶性液體，其配方可延緩混凝土表面砂漿的凝固，使骨料暴露。產品外觀呈現綠色，便於識別已施工區域並確保塗層均勻。



Sika® Antisol E

20kg/桶
防止新澆築混凝土表面的水分流失。可在混凝土表面形成一層液膜，減少混凝土混合物中的水分蒸發。



Sika® Latex

20 kg/桶
合成橡膠乳液，作為水泥質材料黏著架橋用和高品質場拌砂漿的添加劑。



Sika® Antisol® E White

20kg/桶
白色的液態養護劑可用於防止混凝土過早失水。即用型，易於施工。



高強度灌漿系統



預拌無收縮灌漿

SikaGrout®-215 T

25kg/包。
高強度無收縮自平性預拌型水泥性灌漿料，可工作時間適用於本地氣候。適合使用在10 cm灌漿厚度。



SikaGrout®-280 HS

25kg/包。
具有微鋼纖維的無收縮水泥基預拌灌漿料，具有出色的抗衝擊和抗振動性能。



SikaGrout®-214 MY

25kg/包。
無收縮自流平預混合水泥基灌漿，具有更長的工作時間以適應當地的環境溫度。適合使用在10cm灌漿厚度。



- 容易攪拌與施工
- 良好的流動性
- 早期强度高
- 高強度
- 耐衝擊
- 無腐蝕性
- 無毒
- 不含鐵和氯化物
- 堅實不收縮
- 工作時間長

快乾修補砂漿

SikaQuick®-2500 ID

20 kg/包。
單組份低收縮、快速硬化超早強、具流動性之水泥系砂漿材料，常用於混凝土修補。



環氧樹脂Epoxy灌漿

Sikadur®-42 MP Slow

A+B+C劑，30kg預拌包裝。
三組分，多用途耐濕氣環氧灌漿系統。適用於20-40°C。可用於高強度灌漿固定、底座灌漿等。



Sikadur®-42 MP LE

A+B+C劑，130kg預拌包裝。
三組份高性能高精度、低放熱無溶劑、耐潮濕環氧樹脂灌漿系統。適用於20-45°C。可用於高強度灌漿及黏著固定、底座灌漿與基床、無軌枕型直接固定式軌道系統等。



混凝土修補系統



新舊混凝土接著底漆(鋼筋防蝕處理)

Sikadur®-732
5 kg /組

無溶劑觸變型雙組分環氧樹脂結構接著劑，可提供新舊混凝土間極佳的介面接著使用。



Sikafloor® EpoCem® Modul
A+B 4 kg /組

雙組分水性環氧樹脂新舊混凝土接著劑，可作為如Sikafloor®-81 EpoCem®系列產品底漆。



立面及倒吊面專用修補砂漿

Sika MonoTop®-412 TH
20 kg /包

單組份、纖維強化、低收縮的結構修補砂漿，符合歐盟EN 1504-3 材料等級 R4 的規定。



Sika MonoTop®-4200 Multi Flow
25 kg /包

水泥質單組分修補砂漿，可選擇性手工施作、高流動澆灌或機械施作，抗硫酸鹽之結構混凝土修補砂漿。具有高早強和高終強。



環氧樹脂修補系統

Sikadur®-31+
1.2 kg (A+B) 組, 6 kg (A+B) 組

雙組分低VOC環氧樹脂耐水氣觸變型結構黏著劑，可黏合大多數建築材料。具有高機械強度，也可用於結構混凝土修復、接縫填充和裂縫密封。



Sikadur®-31 SBA S-02
6 kg (A+B) 組

觸變型雙組分環氧樹脂接著劑，特別針對節塊橋樑結構所設計配方。具良好擠出性高初始強度增益，硬化無收縮。符合國際和國家標準如FIP, ASTM等。



全新減碳修補系統



Sika MonoTop®-1010: Clear USP
25kg/包

單組分水泥基聚合物改質塗層材料，用作黏合底漆和鋼筋腐蝕保護。它含有回收的廢料，與同等性能的砂漿相比可有效減少碳足跡。

- 增強抗腐蝕能力 (內含抗腐蝕添加劑)
- 作修補系統的底漆可提供優秀的動態乘載力
- 環境友善: 有效減少碳排放量 (約25%)



Sika MonoTop®-4012: Clear USP
25kg/包

單組分水泥基纖維增強低收縮修補砂漿。包含回收的廢料並可以有效減少碳足跡。

- 更佳的修補厚度: 120 mm 單層修補
- 優秀的動態乘載力(須搭配底漆)
- 環境友善: 有效減少碳排放量 (約15%) 粉塵有效減少(約70%)
- 符合歐盟EN 1504-3 材料等級 R4 的規定
- 優秀的抗硫化物與抗海水能力



Sika MonoTop®-3020: Clear USP
25kg/包

單組分水泥基聚合物改質低收縮抹平飾面砂漿。包含回收的廢料並可以有效減少碳足跡。

- 減少開裂風險
- 優秀的操作性,1-5mm單層
- 環境友善: 有效減少碳排放量 (約15%) 粉塵有效減少(約44%)
- 優秀的抗硫化物與抗氯化物能力

結構補強



SikaWrap®

100m x 50cm 盒裝

單向編織高強度的碳纖維網，可適用於乾式及溼式施工法。採用熱固纖維製程，可保持織物穩定。可靈活適應於不同的表面表層平面和幾何形狀(樑柱、煙囪、橋壁、筒倉等)提供不同寬度以獲得最佳利用率。低密度，重量小。與傳統的補強技術相比，具極高成本效益。



Sika® CarboDur® S

250m / 捲

碳纖維板為拉擠成形碳纖維增強聚合物(CFRP) 層壓板，設計用於混凝土、木材、磚體、鋼鐵、與纖維增強聚合物結構物的結構補強。



Sikadur®-330

5 kg / 組

無溶劑、不垂流之雙組分滲入型環氧樹脂黏著劑。不垂流，可用於垂直面及倒吊施工。高力學強度。



Sikadur®-52 T

30 kg / 組

雙組份無溶劑低黏度之高強度環氧樹脂，專門用於灌注並填補混凝土內的孔洞與裂縫。可填充和密封混凝土結構中的孔隙和裂縫，如柱、梁、基礎、牆等結構。



化學植筋



Sika AnchorFix®-3030

300 ml(單筒),385 ml(雙管),585 ml(雙管)

環氧樹脂雙液型觸變性高性能植筋膠，適用於在開裂和未開裂的混凝土乾燥或潮濕混凝土中錨固螺紋桿和鋼筋。適合在熱帶和炎熱氣候條件下使用。



Sika AnchorFix®-3001

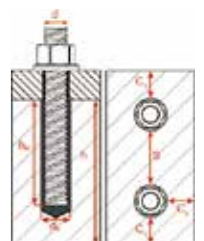
250 ml(單筒),400 ml(雙管)
600 ml(雙管),1500 ml(雙管)

環氧樹脂雙組分觸變性·1:1混合比·高性能植筋黏著劑。專為錨栓於裂面和無裂的乾或潮濕混凝土中錨定螺紋杆和鋼筋而設計。



安裝資訊 - 螺桿

特性	錨栓直徑								
		M8	M10	M12	M16	M20	M24	M27	M30
標稱鑽孔直徑	d_0	10	12	14	18	22	26	30	35
清潔刷直徑	d_b	S11HF	S14HF	S14/15HF	S22HF	S24HF	S31HF	S31HF	S38HF
安裝扭矩	T_{inst}	Nm	10	20	40	80	120	160	200
最小嵌入深度									
有效埋置深度	h_{ef}	mm	60	60	70	80	90	96	108
最小邊緣距離	c_{min}	mm	40	40	40	40	50	50	50
最小錨栓間距	s_{min}	mm	40	40	40	40	50	50	50
最小錨栓間距	h_{min}	mm	$h_{ef} + 30 \text{ mm} \geq 100 \text{ mm}$			$h_{ef} + 2d_0$			
最大嵌入深度									
有效埋置深度	h_{ef}	mm	160	200	240	320	400	480	540
最小邊緣距離	c_{min}	mm	80	100	120	160	200	240	270
最小錨栓間距	s_{min}	mm	80	100	120	160	200	240	270
最小錨栓間距	h_{min}	mm	$h_{ef} + 30 \text{ mm} \geq 100 \text{ mm}$			$h_{ef} + 2d_0$			



安裝資訊 - 鋼筋

特性	錨栓直徑							
		8mm	10mm	12mm	16mm	20mm	25mm	32mm
標稱鑽孔直徑	d_0	mm	12	14	16	20	25	32
清潔刷直徑	d_b	mm	S12/13HF	S14/15HF	S18HF	S22HF	S27HF	S35HF
安裝扭矩	T_{inst}	Nm	10	20	40	80	120	180
最小嵌入深度								
有效埋置深度	h_{ef}	mm	60	60	70	80	90	100
最小邊緣距離	c_{min}	mm	40	40	40	40	50	50
最小錨栓間距	s_{min}	mm	40	40	40	40	50	50
最小混凝土厚	h_{min}	mm	$h_{ef} + 30 \text{ mm} \geq 100 \text{ mm}$			$h_{ef} + 2d_0$		
最大嵌入深度								
有效埋置深度	h_{ef}	mm	160	200	240	320	400	500
最小邊緣距離	c_{min}	mm	80	100	120	160	200	250
最小錨栓間距	s_{min}	mm	80	100	120	160	200	250
最小混凝土厚	h_{min}	mm	$h_{ef} + 30 \text{ mm} \geq 100 \text{ mm}$			$h_{ef} + 2d_0$		

混凝土保護系統



耐候面塗

Sikagard®-550 W Elastic
15L / 桶。

單組分彈塑性UV固化型壓克力水性塗料，即使在低於0°C的低溫環境下仍具有極佳的裂縫橋接特性。符合歐盟 EN 1504-2對於保護塗料的規定需求。

Sikagard®-5500
15L / 桶。

環保材質高抗裂混凝土保護塗層，具有優秀的抗裂及耐候能力，成分含有80%的回收材料，符合LEED V4的規範，環境友善的環保塗料。



Sikagard®-700 S
20L / 桶

可避免雨水之滲透及防止內牆潮溼，適用於混凝土及灰泥底材表面、天然石材表面、泡沫混凝土面、磚牆面、石棉水泥牆面及礦物塗料面等。防止建築物外牆、外露混凝土或水泥砂漿表面受到化冰劑滲透及結凍/化冰循環的損害。



Sikagard®-704 S
20kg / 桶

單組分、低黏度之活性滲入型撥水劑，由高活性矽烷與矽氧烷所混合而成，適用於混凝土及水泥性多孔隙基材。本產品符合歐盟EN 1504-2對於滲透型撥水劑之規範要求(滲透深度達第1等級，並可抵抗結冰/凍融、鹽害所造成之侵蝕)。



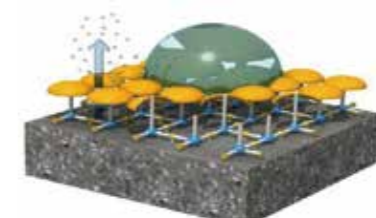
Sikagard®-790 All-in-One Protect
2.5L / 桶, 4桶 / 箱

保護性撥水劑，可保護所有類型的多孔隙礦物基材避免水性液體和油的滲透，並防止或顯著減少這些材料染色情形。



Sikagard®-730 Concrete Protect Plus
18kg / 桶, 180kg / 桶

一種高性能的滲入型疏水保護劑，用於磚石、天然石材、混凝土構造和其他礦石結構的防護處理。具有 CE 標章，符合 EN 1504-2(滲透深度等級 1) 之滲入型疏水保護劑。



混凝土保護塗料



MORE PERFORMANCE
MORE SUSTAINABLE



只要5mm就可以取代混凝土保護層



Sikalastic®-6100 fx
15kg /包

高性能彈性防水砂漿，具高靜態和動態抗裂效能，抗碳化能力；耐海水侵蝕；低孔隙率：低毛細吸水率及氯離子滲透；高耐久性：耐戶外風化與抗紫外線效能。

- 輕質低用量
- 提供白色和灰色選擇
- 符合 EN 1504-2 和 14891 標準
- 符合 EU Regulation 2020/2184 (RD 3/2023) 和 WRAS 飲用水認證
- 綠色建築貢獻：LEED
- 具有特定環保產品聲明 (EPD)

系統示意圖



厚度僅2mm

如有需要，可增加厚度（例如紋理較深的素地之上），總厚度最厚可達5 mm。

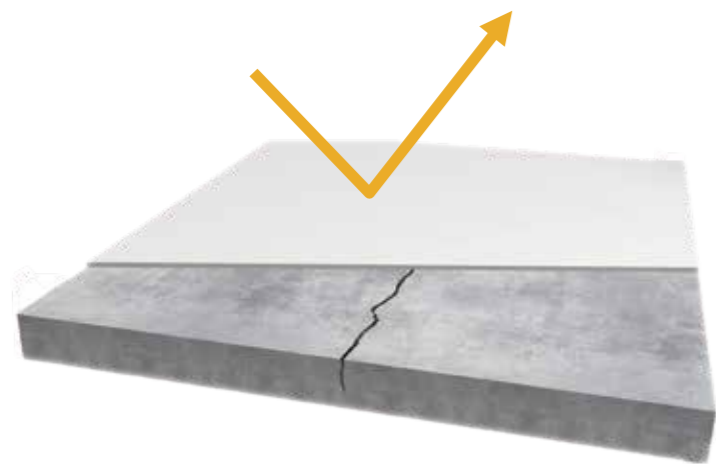
層	厚度	用量
黏著漿料	0.5 mm	0.5 kg/m
防水層(一道)	1.5 mm	1.4 kg/m

混合密度: 1.2 kg/dm³

用量:
混合後: 1.2 kg/m²/mm
粉劑: 1.8-1.9 kg/m²

2 mm 厚度的施工，一包 15 Kg 產品約可覆蓋8 m²

混凝土保護的關鍵



產品技術資訊

抗正水壓
5 bar

抗負水壓
2.5 bar

透水氣性
 $S_D = 1.3 \text{ m}$
(< 5 m)

二氧化碳
透氣性
 $S_D = 104 \text{ m}$
(> 50 m)

毛細吸水率
 $W = 0.02 - 0.04 \text{ Kg/m}^2/\text{h}^{0.5}$
(< 0.1)

施作程序



素地製備

- 素地檢查
- 素地清潔
- 素地修復 (如有需要)
- 素地預濕

素地必須堅固、清潔，無油脂、水泥浮漿及任何鬆散物質。在塗覆前，先將素地預濕至表面飽和但無明水 (SSD狀態)。



混合

- 倒入水
- 加入粉末
- 使用低速攪拌機攪拌
- 靜置 2-3 分鐘
- 重新攪拌

將材料攪拌至達到均勻的稠度。根據施工器材檢查建議的水比。



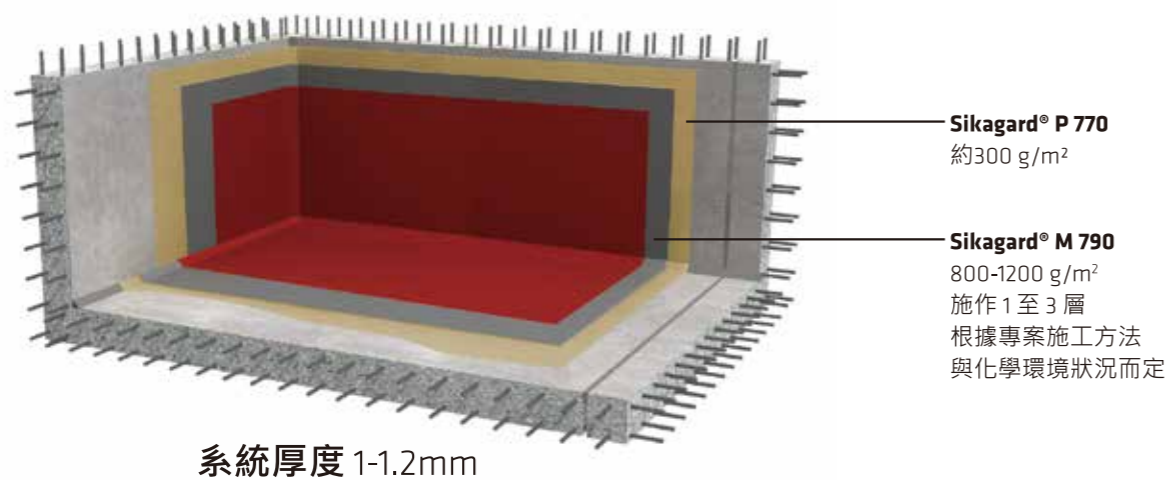
施工

- 施工第一層0.5mm的黏結漿料
- 施工第二層1.5mm的防水塗層

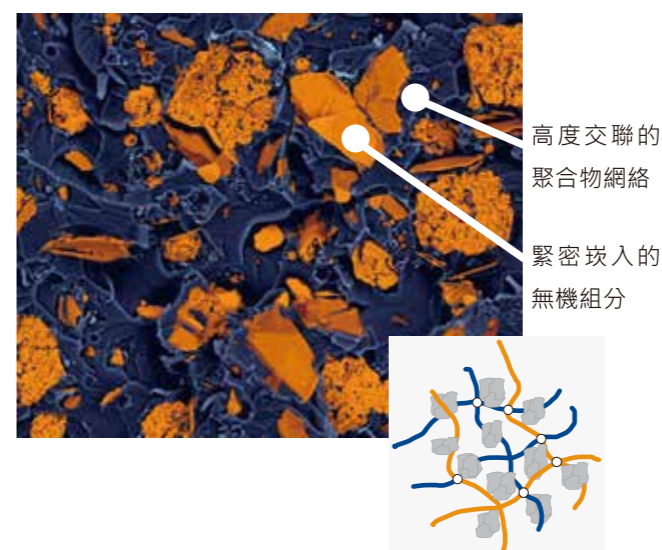
可使用抹刀、刷子或噴霧器進行塗覆。均勻地交叉塗抹至少2層以覆蓋所有表面。



Sikagard®-7000 CR 系統示意圖



XOLUTEC® 獨家技術



互補性化學成分的獨特組合

樹脂塊和無機填料之間的界面相互作用得到最佳化，最終創造出一種具有優異特性的高密度有機-無機材料，其中包括：

- 高度交聯的聚合物網絡
- 緊密嵌入的無機組分

此網絡可大幅增強各種特性。

應用區域

城市和工業廢水處理 - 在流入和流出區域

- 預處理
- 曝氣池
- 沉澱池
- 三級處理
- 污泥池
- 消解槽



污水排放管道



沼氣場

- 沼氣室



工業中的二級密封

