

產品資料表

SikaCeram®-850 Design

環氧樹脂系磁磚填縫劑，可用於地板與牆面，縫寬在2mm-15mm的磁磚填縫。

說明

雙組份的環氧樹脂地板/牆面瓷磚彩色磁磚填縫劑，使用單支雙管加壓方式打膠。它具有光滑的光澤效果，可應用在要求苛刻的環境，例如高清潔度要求、提供耐用的耐化學腐蝕表面。

使用範圍

磁磚填縫劑室內使用區域：

- 醫院
- 商業或工業廚房
- 食品廠
- 泳池
- 賣場

特性/優點

- 可填縫的磁磚縫寬: 2-15 mm
- 雙組份單支雙管加壓方式並且配合混合噴嘴使用
- 地板與牆面都可使用
- 提供多種顏色
- 低收縮
- 耐磨
- 很好的化學抗性
- 很好的施作性
- 使用雙管手動槍即可使用
- 耐形變且容易清理

產品資訊

化學成分	環氧樹脂與特殊添加配方		
包裝	兩管雙劑型 請參考最新報價單以確認包裝差異		
最佳保質期	自製造日起算12個月		
儲存條件	產品必須儲存於未開封及受損之原密封包裝，存放於溫度介於+5 °C至+35 °C的乾燥環境。請見包裝上說明		
特徵/顏色	顏色: 白色 珍珠白 米白色 茉莉色 菊金色 金色 閃亮金 閃亮灰 閃亮白 灰色 咖啡色 暗色		
密度	A劑	約1.17 kg/l	
	B劑	約1.12 kg/l	

技術資料

抗磨損性	0.02 g	(GB/T 1768-2006)
黏著拉伸強度	7.6 MPa	(JC/T 547-2005)
抗滑性		
化學抵抗性	可耐多種化學物質。 如要知道更多訊息，請聯繫當地西卡技術服務部門	
接縫寬度	2-15 mm	無明顯垂流 (GB/T 9264-1988)

施作資訊

用量

用量取決於磁磚的大小，接縫寬度與深度

用量: m² / 支

尺寸

接縫寬度

	2 mm	2,5 mm	3 mm
5*5	1	0.5	0.25
10*10	2	1.5	1
20*20	3.5	2.5	2
30*60	7.5	5.5	4
60*60	10.5	7.5	5.5
80*80	14	10	7

此使用量數據為理論值。實際狀況需考慮表面孔隙率、表面外觀、高度或損耗等原因增加用量

環境大氣溫度

最低 +5 °C / 最高 +35 °C

素地溫度

最低 +5 °C / 最高 +35 °C

立即可使用產品

使用

表乾時間

可步行

完全通行

等待時間

約 3 小時

約 24 小時

約 72 小時

此數據為在實驗室條件下確定的值: +23 °C ± 2 °C，相對濕度 50 % ± 5 %。
較高的溫度會減少等待時間，較低的溫度會增加等待時間

產品基本資料

於本產品資料表中的所有技術數據資料，均係依據試驗室的測試結果。實際量測的數據也許會因環境情況的變化而有所不同。

限制

- 在對具有吸水性或多孔性材料表面或任何類型的進行灌漿之前，請務必進行清潔性和污點測試。
- 請在使用之前進行顏色比對。
- 請勿添加任何在本產品技術資料中未提到的東西。
- 請勿用於在本產品技術資料中未提及的使用地方。

生態，健康和安全

有關於安全處置、化學產品的儲存及丟棄的資訊及建議，使用者應參照最新的安全資料表(SDS)，包含物理性、生態性、毒性及其他安全相關資訊。

施作說明

素地品質/前處理

檢查磁磚縫是否乾燥，清潔，沒有殘留多餘的磁磚黏著劑，污染物和磁磚接縫墊片。在灌漿之前，從接縫清除乾淨。

避免在地面上積水或積水。

表面不得潮濕。

混合

- 轉開管子蓋子
- 拔出紅色插頭
- 裝上混合噴嘴
- 將硬管放入手動槍中準備使用
- 先按壓至少2次，直到AB劑均擠壓成均勻的顏色。這按壓2次的材料請不要使用它
- 釋放手動槍壓力，並用一塊布清潔混合器噴嘴的開口

產品資料表

SikaCeram®-850 Design

四月 2022, 版本 01.02

02172030100000004

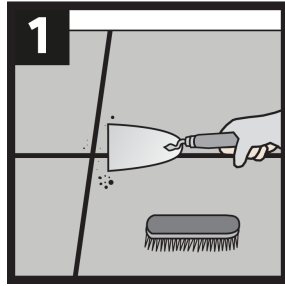
BUILDING TRUST



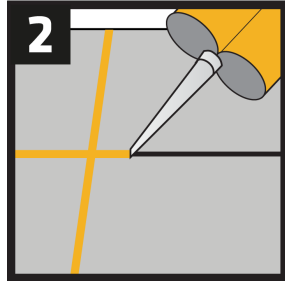
施作

不使用膠帶的做法

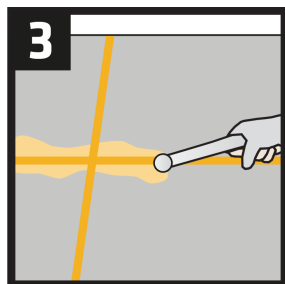
確認黏膠在灌漿前完全安裝完成。灌漿前清潔接縫與清除灰塵與髒汗。



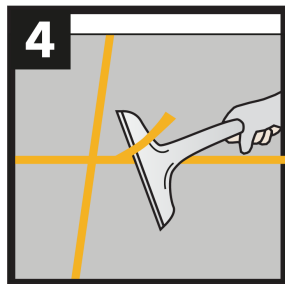
在確認兩種成分已完全混合後，擠出SikaCeram®-850 Design到接縫當中，確認噴嘴與接縫的側面完全接觸，避免包覆空氣進去。



塗抹後盡快使用修飾工具(金屬球)使膠體光滑，讓磁磚縫保持光滑面。



6至8小時候，使用鋒利的刮刀清除磁磚上多餘的產品。



必須在20分鐘內用完，否則需要更換混合噴嘴。

工具清潔

使用後立即用Sika®Colma清潔劑清潔所有工具和施工設備。硬化的材料只能用機械方法去除。

本地限制

請留意因當地特殊規定，本產品的效能可能因國家而異，請參考當地產品資料表詳細描述之適用範圍。

台灣西卡(股)公司 Sika Taiwan Ltd.
桃園市蘆竹區南崁路一段83號15F-1
TEL: 03-352-8622
FAX: 03-352-0470
電郵: sika@tw.sika.com
網站: tw.sika.com



產品資料表
SikaCeram®-850 Design
四月 2022, 版本 01.02
02172030100000004

法律聲明

以上所述之技術資料，特別是關於西卡產品施工與使用的建議，是完全按照西卡目前對此產品的知識與經驗，所有的西卡產品必須在正常的條件下經過適當的儲存、搬運與使用。就實務上而言，材料、基材與實際現場狀況的差異性相當大，以上所述之技術資料與其他書面的或提供的建議，都無法提供任何個案的施工保固或產品適用性，或任何法律上的責任。西卡產品的使用者必須遵守西卡產品的專利權。基本上，在符合西卡銷售條件及交貨規定下西卡可接受客戶的訂單。使用者應該隨時參考相關產品之最新產品資料表，有需要時可洽詢西卡提供相關資料。

SikaCeram-850Design-zh-TW-(04-2022)-1-2.pdf